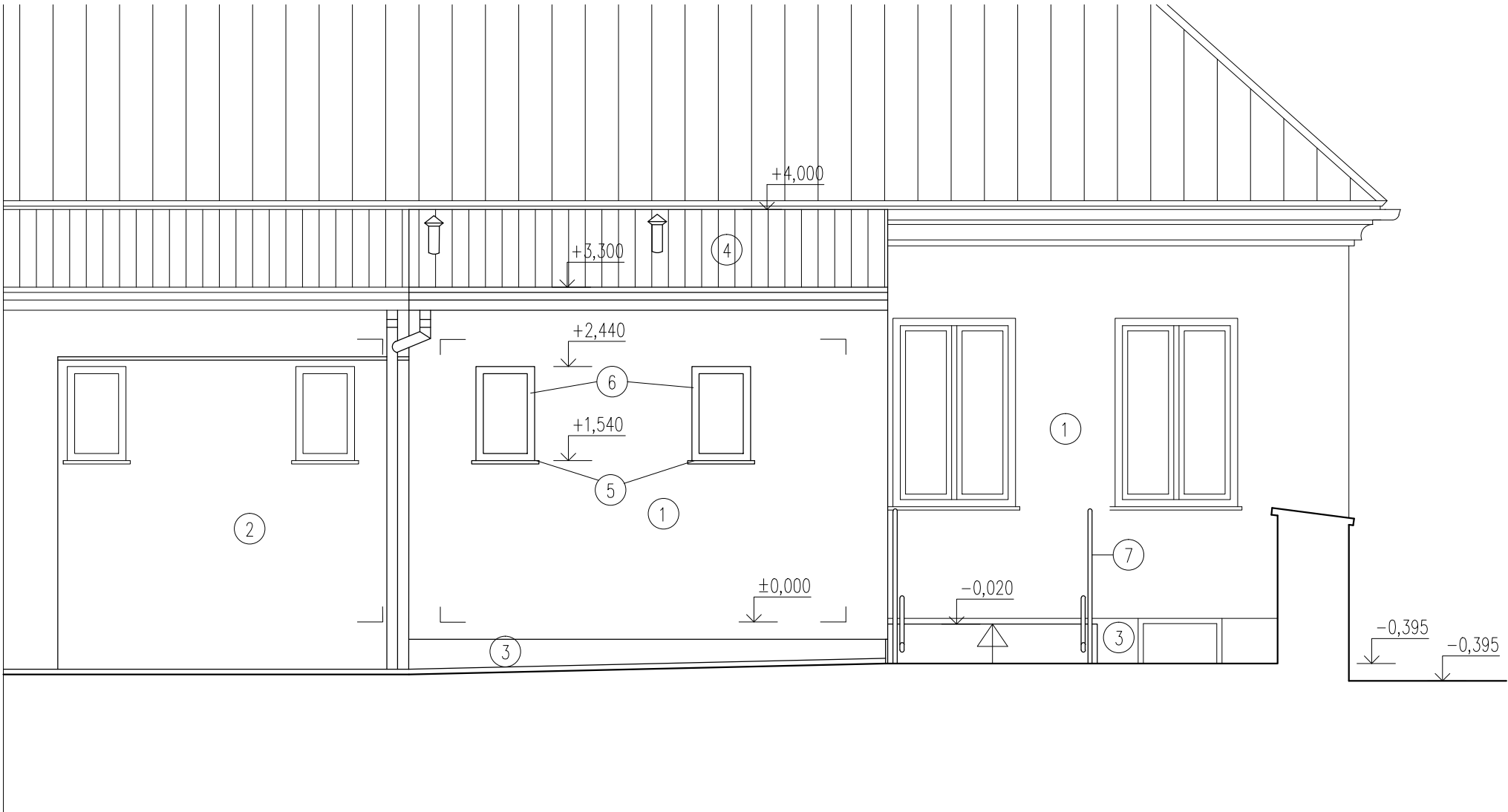


POHLED S–V 1:50



LEGENDA POVRCHŮ

- ① SILIKÁTOVÁ OMÍTKA V BARVĚ BÍLÉ
- ② KONTAKTNÍ ZATEPLOVACÍ SYSTÉM, SILIKÁTOVÁ OMÍTKA V BARVĚ BÍLÉ
- ③ NÁSTRÍK SOKLU KŘEMIČITÝM PÍSKEM V BARVĚ ŠEDÉ
- ④ STŘEŠNÍ STŘEŠNÍ Z TRAPÉZOVÉHO PLECHU POZINK, BARVA ČERVENÁ
- ⑤ KLEMPÍŘSKÉ VÝROBKY Z PLECHU FeZn S POPLAST. V BARVĚ STŘÍBRNÉ, PARAPETNÍ PLECHY V BARVĚ ČERVENÉ
- ⑥ OKNA A DVEŘE PLASTOVÉ V BARVĚ BÍLÉ
- ⑦ ZÁBRADLÍ OCELOVÉ NEREZ

+0,00 = PODLAHA 1.N.P. KULTURNÍHO DOMU

ODP. PROJEKTANT		VYPRACOVAL		KRESLIL		<div>Ing. Jiří Hnízdil</div> <div>PROJEKTOVÁ ČINNOST VE VÝSTAVBĚ JASANOVÁ 1064 67401 TŘEBÍČ, TEL. 728966753 IČ 127 34 411</div>	
ING. JIŘÍ HNÍZDIL		ING. JIŘÍ HNÍZDIL		ING. JIŘÍ HNÍZDIL			
MÍSTO: Parc. č. st. 39, k.ú. RAČEROVICE, OKRES TŘEBÍČ				OKRES: TŘEBÍČ			
INVESTOR: MĚSTO TŘEBÍČ, KARLOVO NÁM. 140/55, 674 01 TŘEBÍČ							
NÁZEV STAVBY:							
<div>PŘÍSTAVBA WC</div> <div>KULTURNÍHO DOMU RAČEROVICE</div> <div>DOKUMENTACE PRO SPOLEČNÉ ÚZEMNÍ A STAVEBNÍ ŘÍZENÍ V ROZSAHU PRO PROVÁDĚNÍ STAVBY</div>							
OBSAH VÝKRESU: D.1.1 ARCHITEKTONICKO-STAVEBNÍ ŘEŠENÍ							
POHLED S–V							
				MĚŘÍTKO:		VÝKRES Č.:	
				1:50		D.1.1.6	